

## SP60H-L8

### Cámara Termográfica Portátil



HIKMICRO SP60H es ideal para inspecciones industriales, predictivas, de petróleo y gas y de mantenimiento de servicios públicos. HIKMICRO SP60H tiene un detector HIKMICRO VOx de alta sensibilidad (NETD < 30 mK) y alta resolución (640 × 480), y la calibración de temperatura es de hasta 2200 °C. Esta cámara termográfica flexible y ergonómica proporciona un visor electrónico y una lente giratoria de 180°, lo que facilita las inspecciones al aire libre durante un día prolongado. Las características avanzadas ayudan a los profesionales de la termografía a inspeccionar fácilmente los equipos y encontrar signos de mal funcionamiento, como anotaciones de GPS y brújula, zoom digital continuo y nivel y alcance de 1 toque. Conecte la aplicación HIKMICRO Viewer o el software HIKMICRO Analyzer para transferir, analizar y compartir imágenes y generar informes de forma gratuita.

#### Características Clave

- Resolución térmica: 640 × 480 (307 200 píxeles), NETD: < 30 mK (@ 25 °C, F# = 1,0)
- Rango de medición de temperatura: -40 °C a 2200 °C (-40 °F a 3992 °F)
- Precisión: máx. ( $\pm 2$  °C/3,6 °F,  $\pm 2$  %)
- La pantalla giratoria de 90° y el diseño de lente giratoria de 180°
- Visor electrónico OLED de 1024 × 768 y pantalla LCD a color de 5 pulgadas con brillo automático
- Zoom digital continuo de 1.x a 12.x
- Manual, automático y el nivel y alcance de 1 toque
- Enfoque manual, enfoque automático continuo, enfoque automático y enfoque asistido por láser
- GPS, BDS, GLONASS o GALILEO y funciones de anotación de brújula
- Frecuencia de imagen de 30 Hz
- Cámara óptica de 8MP
- Hasta 4 horas de funcionamiento continuo

## ▪ Especificaciones

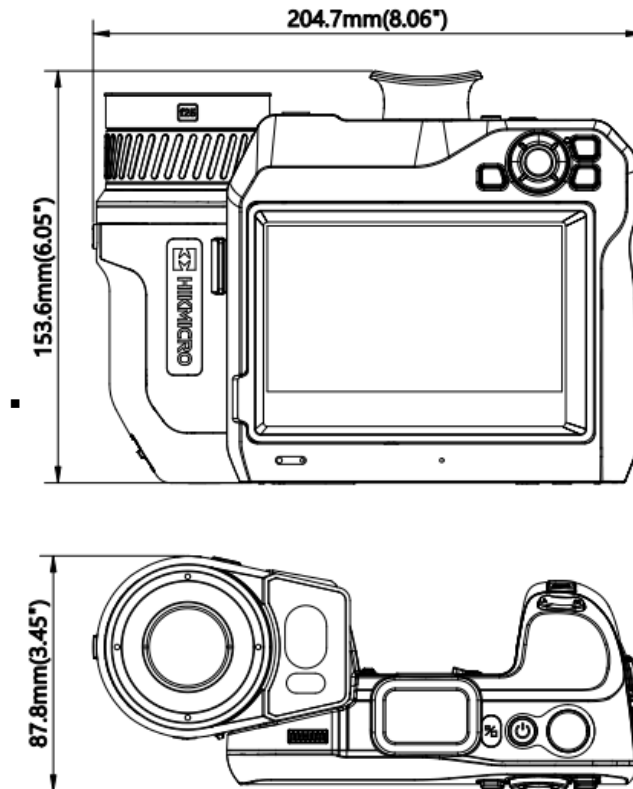
<b>Imagen infrarroja</b>	
IR Resolución	640 × 480 (307,200 pixels)
Súper Resolución	1280 × 960 (1,228,800 pixels)
NETD	< 30 mK (@ 25°C, F# = 1.0)
Frecuencia de Imagen	30 Hz
Paso de Píxeles	17 µm
Rango espectral	7.5 a 14 µm
Longitud Focal	77.4 mm
Número F	F1.2
FOV (Campo de Visión)	8° × 6°
IFOV	0.22 mrad
Distancia Focal Mínima	2 m (6.56 ft)
Modo de enfoque	AF asistido por láser/AF continuo/AF/Enfoque manual
Velocidad de enfoque	Aprox. 1 segundo
<b>Visualización de imagen</b>	
Camera Visual	3264 × 2448 (8 MP)
Pantalla	Resolución 1280 × 720, pantalla táctil LCD de 5"
Brillo de Pantalla	Manual/Auto
Visor	1024 × 768 pixels OLED
Zoom Digital	1.x a 12.x continuo
Paletas de Color	Blanco caliente, negro caliente, arco iris, arco de hierro, al rojo vivo, fusión, lluvia
Paleta de modo de enfoque	Arriba/Abajo/Intervalo
Alarma de Color	Arriba/Abajo/Intervalo/Aislamiento
Modos de Imagen	Térmico / Visual / Fusión / PIP / Mezcla
<b>Medición y Análisis</b>	
Rango Temperatura	-40°C a 2200°C (-40°F a 3992°F)
Precisión	Max. (± 2°C/3.6°F, ± 2%)
Preajustes de Medición	Punto central, Punto caliente, Punto frío Definible por el usuario: 3 puntos, 1 línea y 3 rectángulos.
Modo de nivel y alcance	Auto/Manual/ Pantalla táctil de 1 toque
Ruta de Inspección	Sí
<b>Almacenamiento de datos y Comunicación</b>	
Medios de almacenamiento	Tarjeta SD extraíble de 64 GB
Capacidad de almacenamiento de imágenes	Aprox. 60,000 Imágenes
Anotaciones	Nota de voz: Máx. 60 segundos; Nota de texto: Máx. 200 caracteres
Capacidad de almacenamiento de vídeo	Aprox. 64 horas
Formato de archivo de vídeo	Video MP4 y video radiométrico
<b>General</b>	
Wi-Fi	802.11 b/g/n (2.4 GHz and 5 GHz)
Bluetooth	Bluetooth 4.2
USB Interfaz	USB Tipo-C

HDMI Interfaz	HDMI-D
Láser	Sí, Clase II, Longitud de onda: 635 nm; Potencia: < 1 mW
Medidor de distancia láser	Distancia interior: 50 m (164 pies); Distancia al aire libre: 10 m (33 pies).
Luz LED	Sí
GPS y Brújula	Sí
Tiempo de Batería	Aprox. 4 horas
Tipo de Batería	Batería de iones de litio intercambiable y recargable
Tiempo de Carga de Batería	Aprox. 2.5 horas completamente cargada
Modo de Ahorro de Energía	Sí
Botones Programables	2
Nivel de Protección	IP54
Prueba de Caídas	2 m (6.56 ft)
Seguridad	IEC 61010-1
EMC	EN55032, EN50130-4, EN61000-3-3
Vibración	0.03 g <sup>2</sup> /Hz (3.8 g), 2.5 g IEC 60068-2-6
Choque	25 g, IEC 68-2-29
Temperatura de Trabajo	-20°C a 50°C ( -4°F a 122°F)
Rango de Temperatura de Almacenamiento	-20°C a 60°C ( -4°F a 140°F)
Humedad relativa	< 95% sin condensación
Peso	Aprox. 1590 g (3.51 lb)
Dimensión	204.7 × 153.6 × 87.8 mm (8.06" × 6.05" × 3.45")
Montaje Trípode	UNC ¼"-20

## ▪ Modelo Disponible

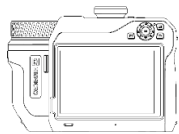
SP60H-L8

## ▪ Dimensión



Unidad: mm (Pulgada)

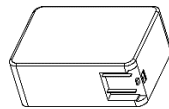
### ▪ Lista de Empaque



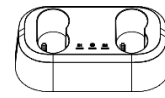
Cámara (× 1)



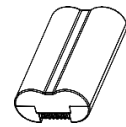
L8 Lente (× 1)



Adaptador de corriente (× 1)



Base de carga (× 1)



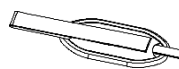
Batería (× 2)



USB Cable (× 1)



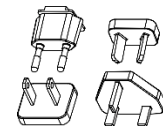
HDMI Cable (× 1)



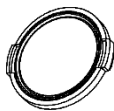
Correa de mano (× 1)



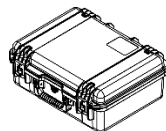
Correa de cuello (× 1)



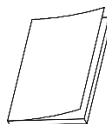
Enchufes adaptadores (EE. UU., Reino Unido, UE, AU)



Cubierta a prueba de polvo (× 1)



Estuche de transporte (× 1)



Guía de inicio rápido (× 1)



Certificado de calibración (× 1)

### ▪ Accesorios

### ▪ Opcional



HM-SP610-LENS



HM-SP620-LENS



HM-SP605-LENS



HM-SP620-MACRO



HM-SP630-LENS



HM-7250DC



HM-SP01-POUCH



HM-20322ZC

**AVISO DE CUMPLIMIENTO:** Los productos de la serie térmica pueden estar sujetos a controles de exportación en varios países o regiones, incluidos, entre otros, los Estados Unidos, la Unión Europea, el Reino Unido y/u otros países miembros del Acuerdo de Wassenaar. Consulte a su experto legal o de cumplimiento profesional o a las autoridades del gobierno local para conocer los requisitos de licencia de exportación necesarios si tiene la intención de transferir, exportar o reexportar los productos de la serie térmica entre diferentes países.



ESPA ELEC

